



**Medium Fit**                  **XXS → 3XL**                  **300 GSM**

- Ingezette mouwen
- Capuchon gevoerd met zelfstof
- Bedekte metalen rits aan de voorkant
- Ronde trekkoorden in bijpassende lichaamskleur met gesloten metalen uiteinden
- Metalen oogjes
- 1x1 rib bij mouwmanchetten en onderzoom
- Kangoeroezak
- Dubbele naalden topsteken bij armsgat, mouwmanchetten en onderzoom
- Visgraat tape aan de binnenkant achter neknaad en aan de binnenkant van de rits
- Zelfstof halvemaaan bij achter nek

Shell - Terry  
85% Gesponnen en gekamd biologisch katoen, 15% Gerecycled polyester - 300.0  
GSM  
Gewassen stof

Kleuren met dezelfde tinten samen wassen, niet strijken op bedrukkingen, binnenstebuiten wassen en strijken.



Weaving : Bangladesh  
Dyeing : Bangladesh  
Assembly : Bangladesh

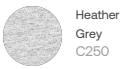
Whites



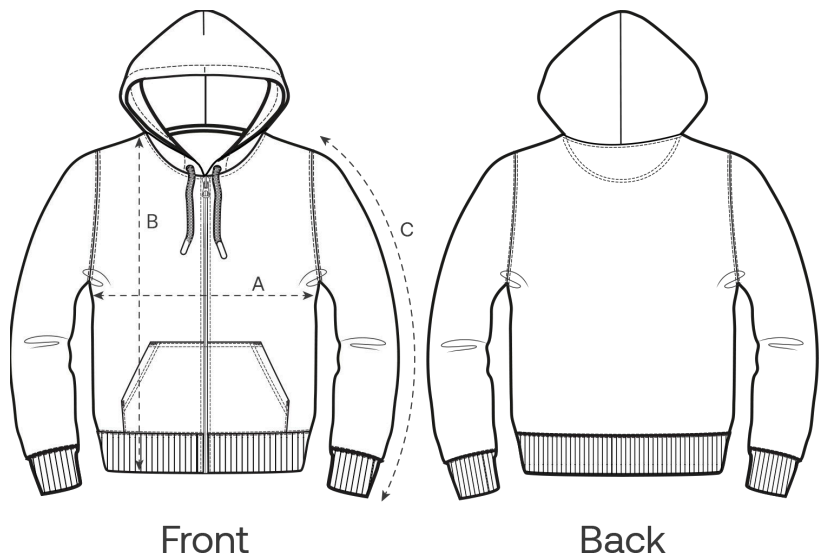
Colors



Essential Heathers



Maattabel



Measurement in cm	XXS	XS	S	M	L	XL	XXL	3XL
A - Half Chest	47	49	51	55	58	61	65	69
B - Body Length	61	64	68	72	74	76	78	80
C - Sleeve Length	56	58	62.5	65	67	67.5	68	68

Verpakking

Sizes	XXS	XS	S	M	L	XL	XXL	3XL
Pieces / bag	5	5	5	5	5	5	5	5
Pieces / box	10	20	20	20	20	20	20	10

Environmental impact

Houd er rekening mee dat de onderstaande tabel gegevens toont voor een volwassene in maat M.

Koolstofuitstoot in Kg CO2eq	Natural Raw	Eco-heather	Wit & Kleuren	Heathers*
From cradle to gate <sup>1</sup>	5.57	-	7.25	6.8
From cradle to grave <sup>2</sup>	8.7	-	10.38	9.93

Waterverbruik in m³	Natural Raw	Eco-heather	Wit & Kleuren	Heathers*
From cradle to gate <sup>1</sup>	2.27	-	4.73	3.69
From cradle to grave <sup>2</sup>	4.02	-	6.48	5.44

1 - Van de winning van grondstoffen tot het moment dat het product de fabriek verlaat. 2 - Van de winning van grondstoffen tot het einde van de levensduur van het product. \* Behalve Heather Haze.